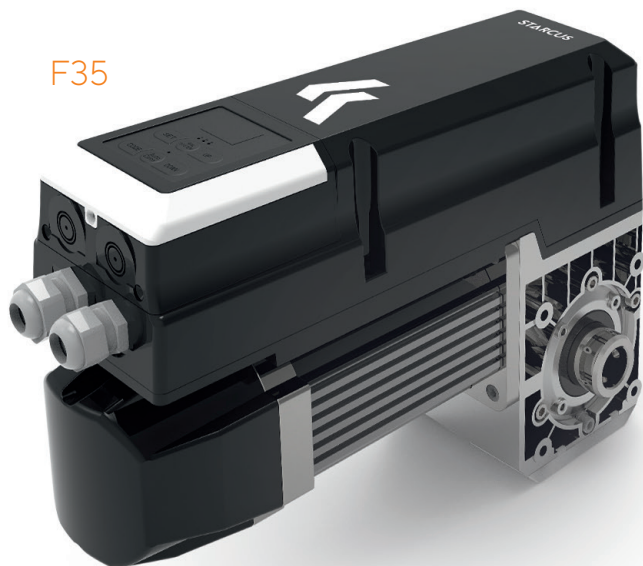


STARCUS®

F35 / F50 / F70

F35



F50, F70



F35 / F50 / F70 to nowe modele mocnych napędów przemysłowych dopasowanych do produktów marki KRISPOL. Zamontowane w tysiącach domów i sprawdzone w codziennym użytkowaniu napędy STARCUS, zyskały renomę na polskim rynku. Na bazie wielu lat doświadczeń, opracowaliśmy napęd do bram użytkowanych w środowisku przemysłowym.




STARCUS F to seria solidnych napędów do zadań specjalnych, w których liczy się bezawaryjna, cicha praca. Każdy napęd wyposażony jest w falownik – czyli funkcję łagodnego startu i zatrzymania co znacząco wydłuża żywotność bramy. Możliwe jest regulowanie prędkości otwierania i zamykania bramy.

Atuty STARCUS F:

- **Możliwość ustawienia pozycji pośredniej (regulowana wysokość).**
- **Funkcja auto zamykania po zdefiniowanym czasie.**
- Prędkość działania 24 rpm – 32 rpm.
- Łatwość montażu i intuicyjny sposób programowania.
- Przekładnie napędów w kąpielii olejowej – wydłużona żywotność napędu + zastosowane dodatkowe uszczelnienia.
- Możliwość podpięcia szerokiej gamy akcesoriów, między innymi kurtyny świetlne.
- Ustawienia alarmu przy określonej liczbie cykli – przypomnienie o serwisie.
- Możliwość regulacji czułości detekcji amperometrycznej.
- Cicha praca (<70 dB), 20 cykli na godzinę.
- Centrala sterująca napięciem 24V dc – bezpieczeństwo pracy.
- Szybka i łatwa obsługa awaryjna (rozryglowanie ER i / lub, łańcuch).
- Możliwość podpięcia do systemu oddymiania.
- Wbudowane oświetlenie LED.



SPECYFIKACJA TECHNICZNA

	STARCUS F35	STARCUS F50	STARCUS F70
W zestawie	- Napęd - Konsola sterująca - Szybkie rozryglowanie linką	- Napęd - Centrala sterująca - Szybkie rozryglowanie linką - Moduł przekładni łańcuchowej	- Napęd - Centrala sterująca - Moduł przekładni łańcuchowej
Powierzchnia maksymalna bramy	18 m ² ⁽¹⁾	22 m ² ⁽¹⁾	28 m ² ⁽¹⁾
Maksymalny moment obrotowy	35 Nm	50 Nm	70 Nm
Znamionowy moment obrotowy	25 Nm	35 Nm	50 Nm
Napięcie zasilające ⁽²⁾	230 V 50 Hz 	230/400 V 50 Hz 	230/400 V 50 Hz 
Zasilanie centrali sterującej	24 V DC	24 V DC	24 V DC
Moc silnika	0.35 kW	0.45 kW	0.55 kW
Statyczny moment trzymający	400 Nm	400 Nm	400 Nm
Prędkość obrotowa wału	24-32 obr.	24-32 obr.	24-32 obr.
Maksymalna ilość obrotów wału	15 obr. (5 m)	15 obr. (6.5 m)	15 obr. (8 m)
Średnica wału	Ø 25.4 mm	Ø 25.4 mm	Ø 25.4 mm
Temperatura zabezpieczenia termicznego	105° C	105° C	105° C
Poziom hałasu napędu	<70 dB	<70 dB	<70 dB
Maksymalna liczba cykli na godzinę ⁽³⁾	20	20	20
Klasa ochrony urządzenia	IP54	IP54	IP54
Temperatura pracy urządzenia	-20/+60° C	-20/+60° C	-20/+60° C
Szybkie rozłokowanie linką	zawiera	zawiera	nie
Przekładnia łańcuchowa	nie	zawiera	zawiera
Sterowanie WI-FI ⁽⁴⁾	tak	tak	tak
TOTMANN	tak	tak	tak
IMPULS	tak	tak	tak




⁽¹⁾ W zależności od systemu prowadzenia.

⁽²⁾ Napęd 230V z adaptacją do gniazda 3x400V

⁽³⁾ W przypadku użytkowania napędu w zakresie temperatury powyżej +40° C, maksymalna liczba cykli zmniejsza się o połowę.

⁽⁴⁾ Możliwość podłączenia modułu WI-FI.

REKOMENDACJE

System prowadzenia	Maksymalna powierzchnia bramy		
	STARCUS F35	STARCUS F50	STARCUS F70
 Prowadzenie standardowe z prostymi bębni linowymi	18 m ²	22 m ²	28 m ²
 Prowadzenie przewyższone z prosto-stożkowymi bębni linowymi	18 m ²	22 m ²	28 m ²
 Prowadzenie pionowe ze stożkowymi bębni linowymi	14 m ²	18 m ²	24 m ²